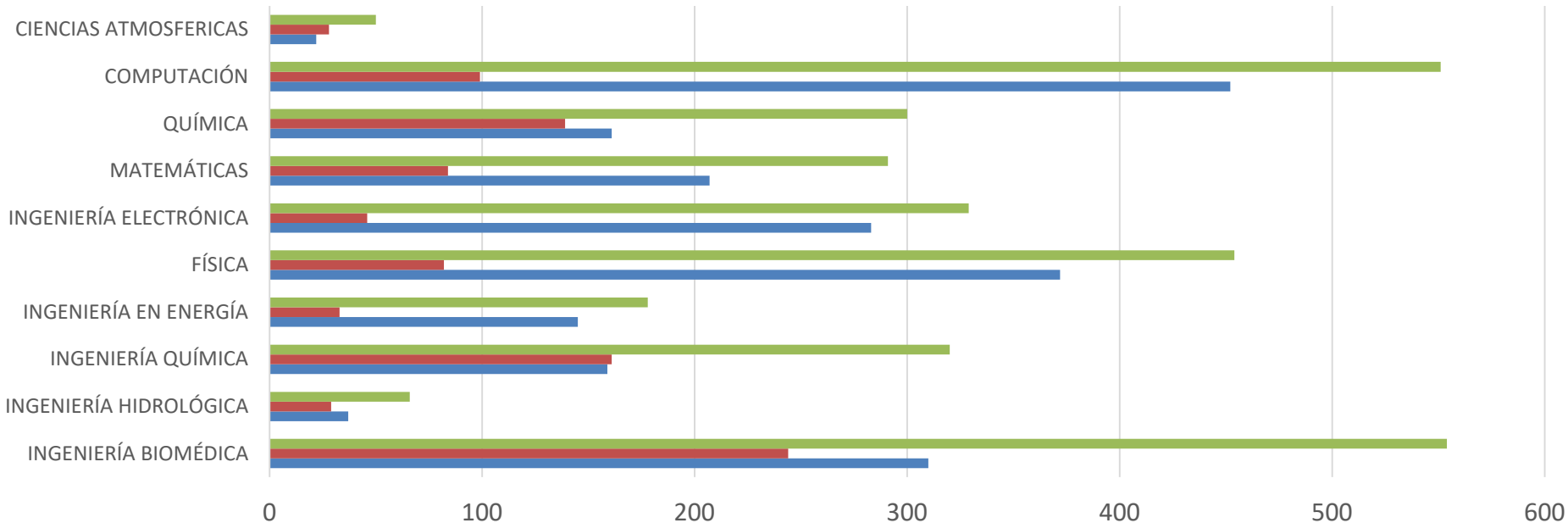


Fuente: Sistema de Administración Escolar, trimestre 25-I
Coordinación de Sistemas Escolares,
Iztapalapa
18- Febrero-2025

Población Estudiantil por Género

CIENCIAS BÁSICAS E INGENIERÍA

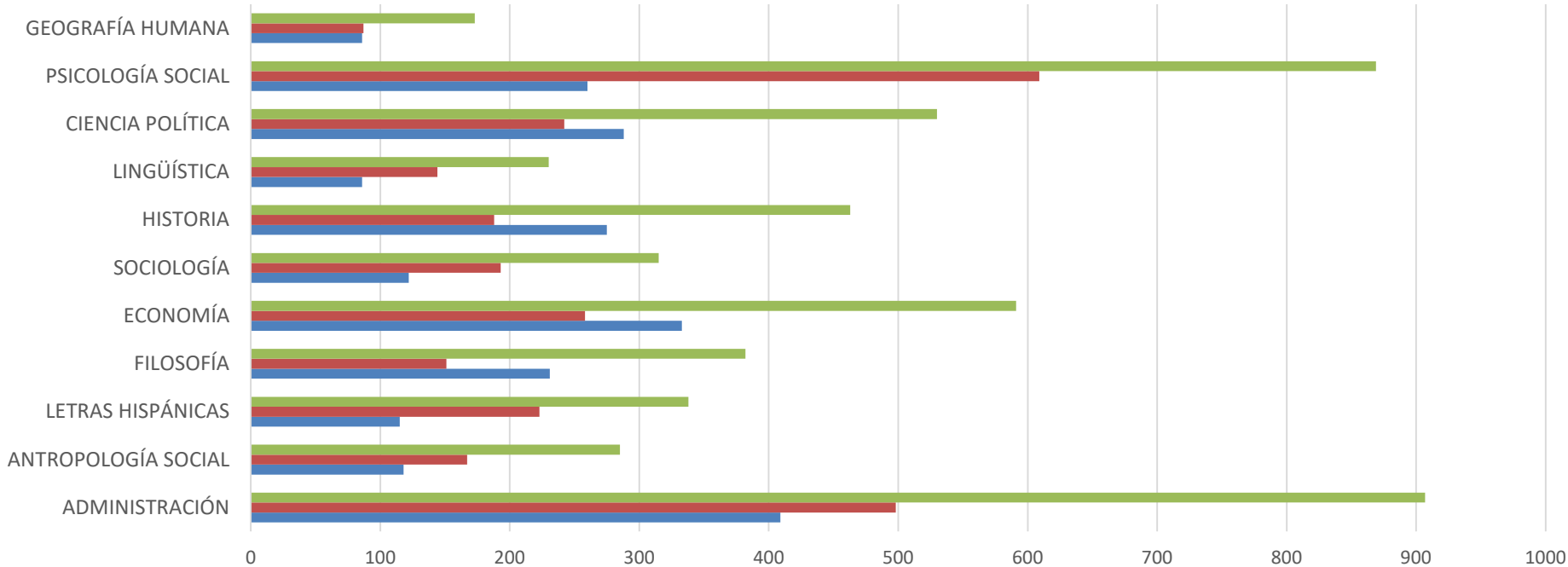
Trimestre 25-Invierno



	INGENIERÍA BIOMÉDICA	INGENIERÍA HIDROLÓGICA	INGENIERÍA QUÍMICA	INGENIERÍA EN ENERGÍA	FÍSICA	INGENIERÍA ELECTRÓNICA	MATEMÁTICAS	QUÍMICA	COMPUTACIÓN	CIENCIAS ATMOSFERICAS
■ TOTAL	554	66	320	178	454	329	291	300	551	50
■ FEMENINO	244	29	161	33	82	46	84	139	99	28
■ MASCULINO	310	37	159	145	372	283	207	161	452	22

Fuente: Sistema de Administración
Escolar, trimestre 25-I
Coordinación de Sistemas Escolares,
Iztapalapa
18- Febrero-2025

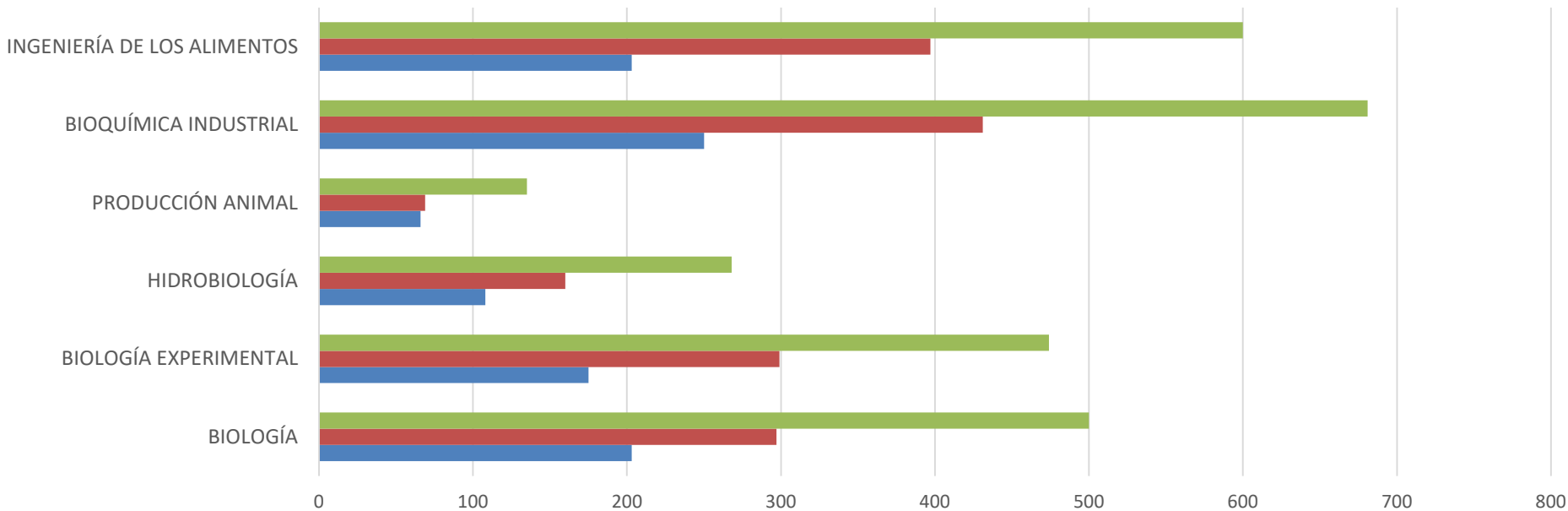
Pobalción Estudiantil por Género CIENCIAS SOCIALES Y HUMANIDADES Trimestre 25-Invierno



	ADMINISTRACIÓN	ANTROPOLOGÍA SOCIAL	LETRAS HISPÁNICAS	FILOSOFÍA	ECONOMÍA	SOCIOLOGÍA	HISTORIA	LINGÜÍSTICA	CIENCIA POLÍTICA	PSICOLOGÍA SOCIAL	GEOGRAFÍA HUMANA
TOTAL	907	285	338	382	591	315	463	230	530	869	173
FEMENINO	498	167	223	151	258	193	188	144	242	609	87
MASCULINO	409	118	115	231	333	122	275	86	288	260	86

Fuente: Sistema de Administración Escolar, trimestre 25-I
 Coordinación de Sistemas Escolares, Iztapalapa
 18- Febrero-2025

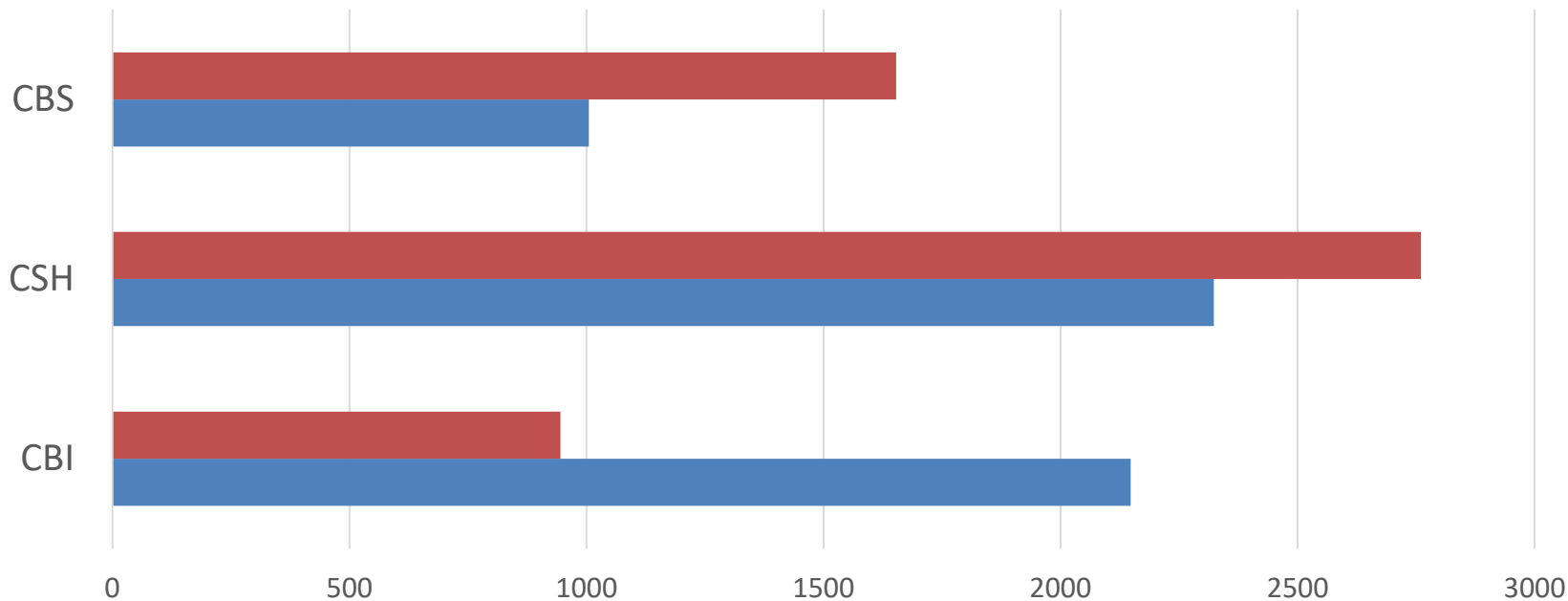
Población Estudiantil por Género CIENCIAS BIOLÓGICAS Y DE LA SLAUD Trimestre 25-Invierno



	BIOLOGÍA	BIOLOGÍA EXPERIMENTAL	HIDROBIOLOGÍA	PRODUCCIÓN ANIMAL	BIOQUÍMICA INDUSTRIAL	INGENIERÍA DE LOS ALIMENTOS
■ TOTAL	500	474	268	135	681	600
■ FEMENINO	297	299	160	69	431	397
■ MASCULINO	203	175	108	66	250	203

Fuente: Sistema de Administración
Escolar, trimestre 25-I
Coordinación de Sistemas Escolares,
Iztapalapa
18- Febrero-2025

Población Estudiantil por Género POR DIVISIÓN Trimestre 25-Invierno

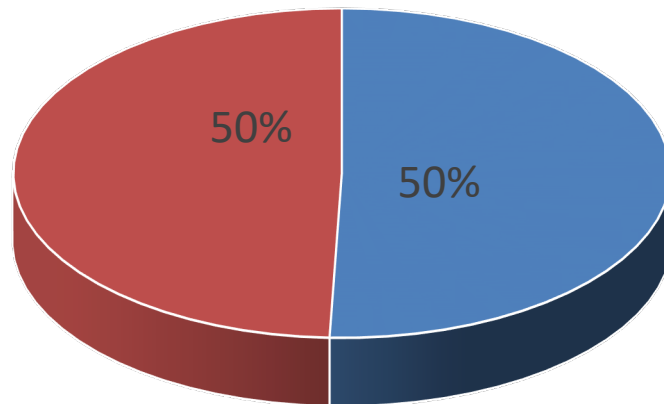


	CBI	CSH	CBS
FEMENINO	945	2760	1653
MASCULINO	2148	2323	1005

Fuente: Sistema de Administración
Escolar, trimestre 25-I
Coordinación de Sistemas Escolares,
Iztapalapa
18- Febrero-2025

MASCULINO	FEMENINO	TOTAL
5476	5358	10834

Porcentaje de Población Estudiantil Total
Por Género
Trimestre 24-Otoño



■ MASCULINO ■ FEMENINO