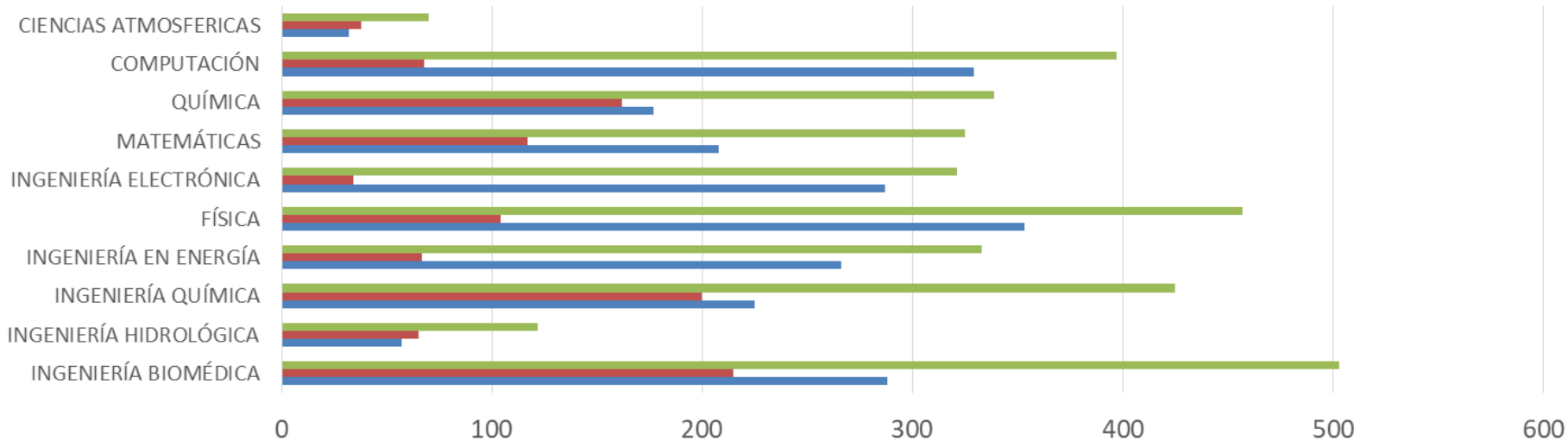


Fuente: Sistema de Administración Escolar, trimestre 20-I
 Coordinación de Sistemas Escolares, Iztapalapa
 20- Mayo-2020

Población Estudiantil por Género CIENCIAS BÁSICAS E INGENIERÍA Trimestre 20-Invierno Contingencia (COVID-19)

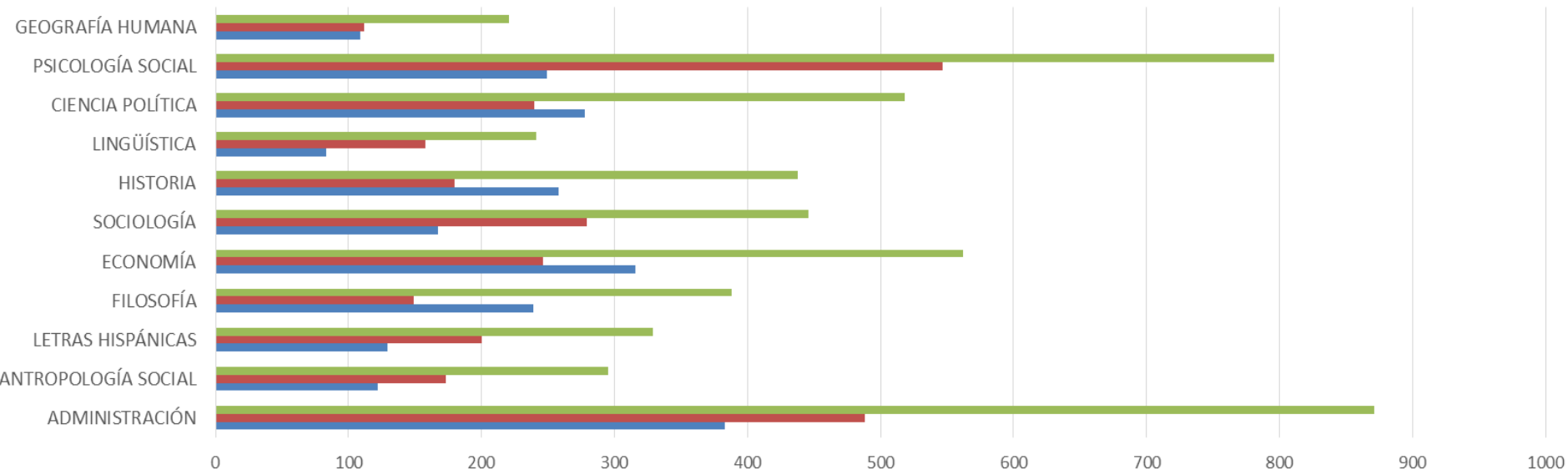


	INGENIERÍA BIOMÉDICA	INGENIERÍA HIDROLÓGICA	INGENIERÍA QUÍMICA	INGENIERÍA EN ENERGÍA	FÍSICA	INGENIERÍA ELECTRÓNICA	MATEMÁTICAS	QUÍMICA	COMPUTACIÓN	CIENCIAS ATMOSFERICAS
■ TOTAL	503	122	425	333	457	321	325	339	397	70
■ FEMENINO	215	65	200	67	104	34	117	162	68	38
■ MASCULINO	288	57	225	266	353	287	208	177	329	32

■ TOTAL ■ FEMENINO ■ MASCULINO

Fuente: Sistema de Administración Escolar, trimestre 20-I
Coordinación de Sistemas Escolares, Iztapalapa
20- Mayo-2020

Pobalción Estudiantil por Género
CIENCIAS SOCIALES Y HUMANIDADES
Trimestre 20-Invierno Contingencia (COVID-19)

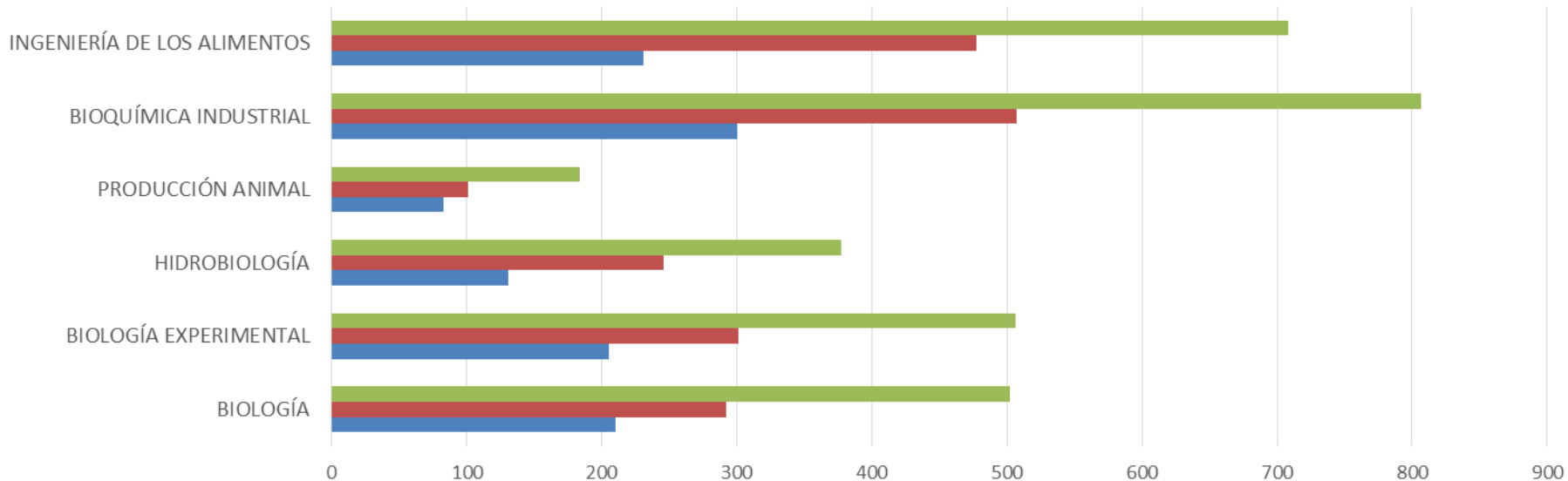


	ADMINISTRACIÓN	ANTROPOLOGÍA SOCIAL	LETRAS HISPÁNICAS	FILOSOFÍA	ECONOMÍA	SOCIOLOGÍA	HISTORIA	LINGÜÍSTICA	CIENCIA POLÍTICA	PSICOLOGÍA SOCIAL	GEOGRAFÍA HUMANA
TOTAL	871	295	329	388	562	446	438	241	518	796	221
FEMENINO	488	173	200	149	246	279	180	158	240	547	112
MASCULINO	383	122	129	239	316	167	258	83	278	249	109

■ TOTAL ■ FEMENINO ■ MASCULINO

Fuente: Sistema de Administración Escolar, trimestre 20-I
 Coordinación de Sistemas Escolares, Iztapalapa
 20- Mayo-2020

Población Estudiantil por Género CIENCIAS BIOLÓGICAS Y DE LA SLAUD trimestre 20-Invierno Contingencia (COVID-19)

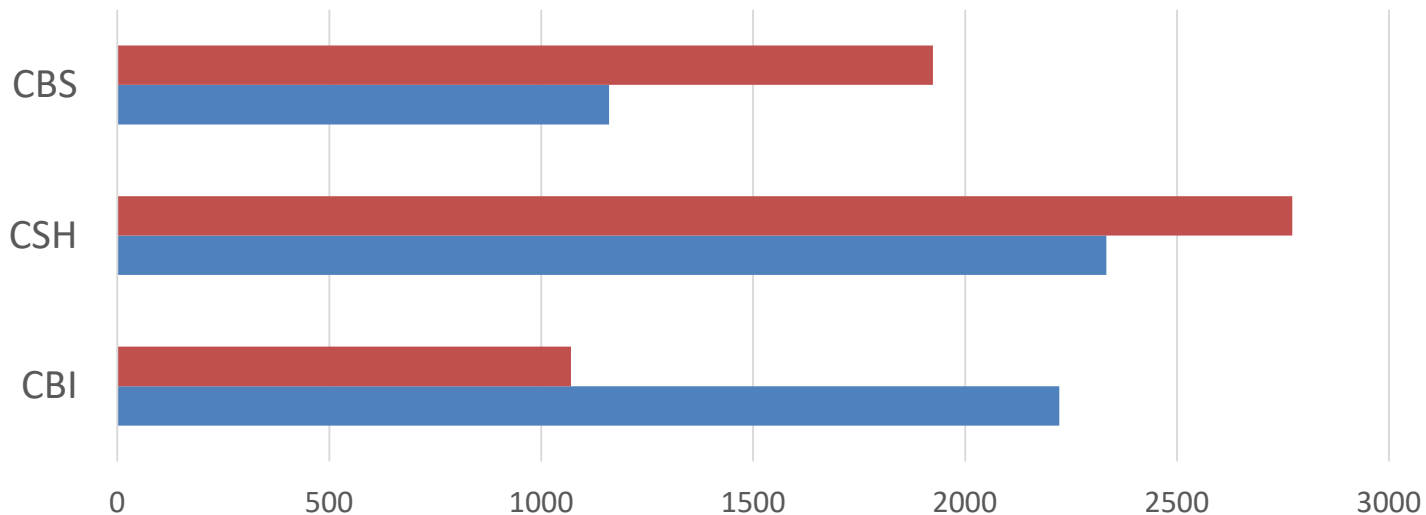


	BIOLOGÍA	BIOLOGÍA EXPERIMENTAL	HIDROBIOLOGÍA	PRODUCCIÓN ANIMAL	BIOQUÍMICA INDUSTRIAL	INGENIERÍA DE LOS ALIMENTOS
■ TOTAL	502	506	377	184	807	708
■ FEMENINO	292	301	246	101	507	477
■ MASCULINO	210	205	131	83	300	231

■ TOTAL ■ FEMENINO ■ MASCULINO

Fuente: Sistema de Administración
Escolar, trimestre 20-I
Coordinación de Sistemas Escolares,
Iztapalapa
20- Mayo-2020

Población Estudiantil por Género POR DIVISIÓN trimestre 20-Invierno Contingencia (COVID-19)



	CBI	CSH	CBS
■ FEMENINO	1070	2772	1924
■ MASCULINO	2222	2333	1160

■ FEMENINO ■ MASCULINO

Fuente: Sistema de Administración
Escolar, trimestre 20-I
Coordinación de Sistemas Escolares,
Iztapalapa
20- Mayo-2020

MASCULINO	FEMENINO	TOTAL
5715	5766	11481

