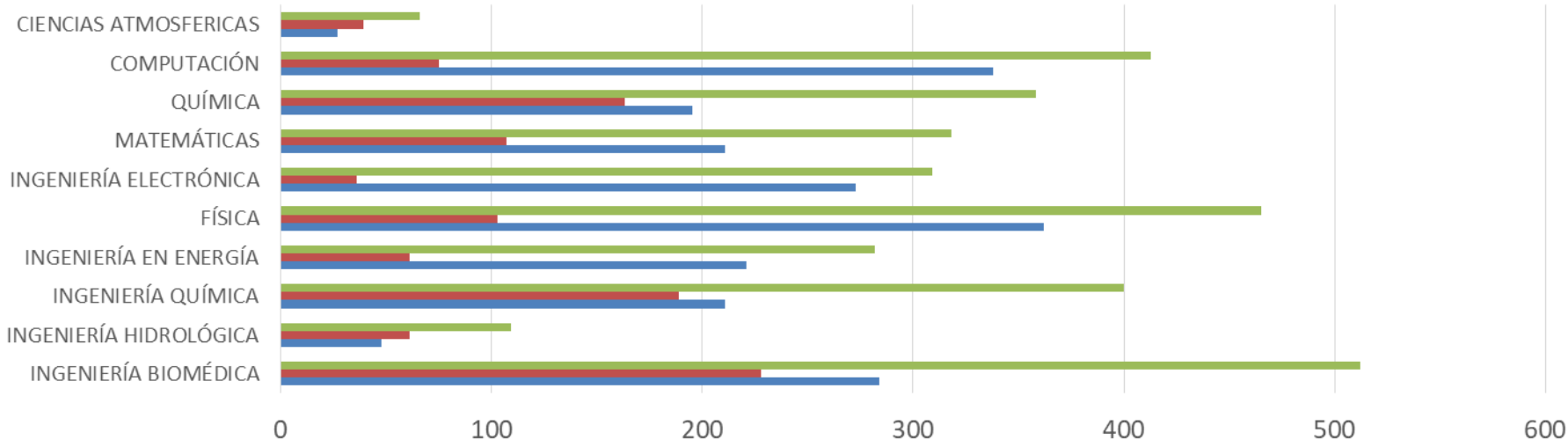


Fuente: Sistema de Administración Escolar, trimestre 21-P
 Coordinación de Sistemas Escolares, Iztapalapa
 6- Septiembre-2021

Población Estudiantil por Género CIENCIAS BÁSICAS E INGENIERÍA Trimestre 21-Primavera Contingencia (COVID-19)

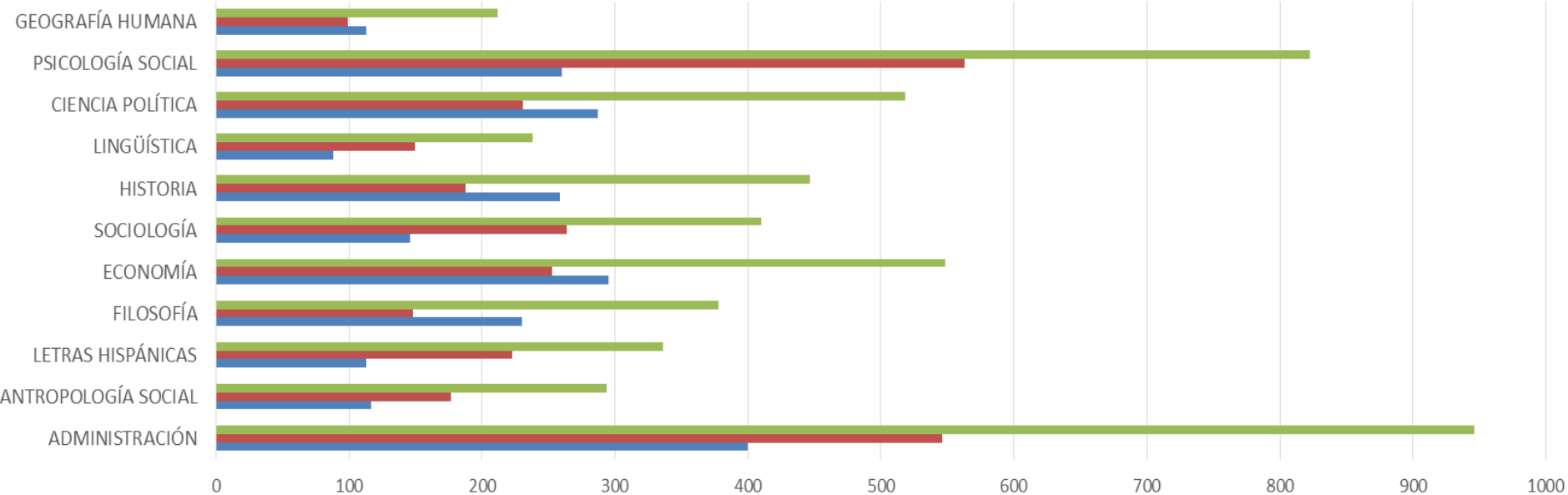


	INGENIERÍA BIOMÉDICA	INGENIERÍA HIDROLÓGICA	INGENIERÍA QUÍMICA	INGENIERÍA EN ENERGÍA	FÍSICA	INGENIERÍA ELECTRÓNICA	MATEMÁTICAS	QUÍMICA	COMPUTACIÓN	CIENCIAS ATMOSFERICAS
■ TOTAL	512	109	400	282	465	309	318	358	413	66
■ FEMENINO	228	61	189	61	103	36	107	163	75	39
■ MASCULINO	284	48	211	221	362	273	211	195	338	27

■ TOTAL ■ FEMENINO ■ MASCULINO

Pobalción Estudiantil por Género
 CIENCIAS SOCIALES Y HUMANIDADES
 Trimestre 21-Primavera Contingencia (COVID-19)

**Fuente: Sistema de Administración
 Escolar, trimestre 21-P
 Coordinación de Sistemas Escolares,
 Iztapalapa
 6 – Septiembre - 2021**

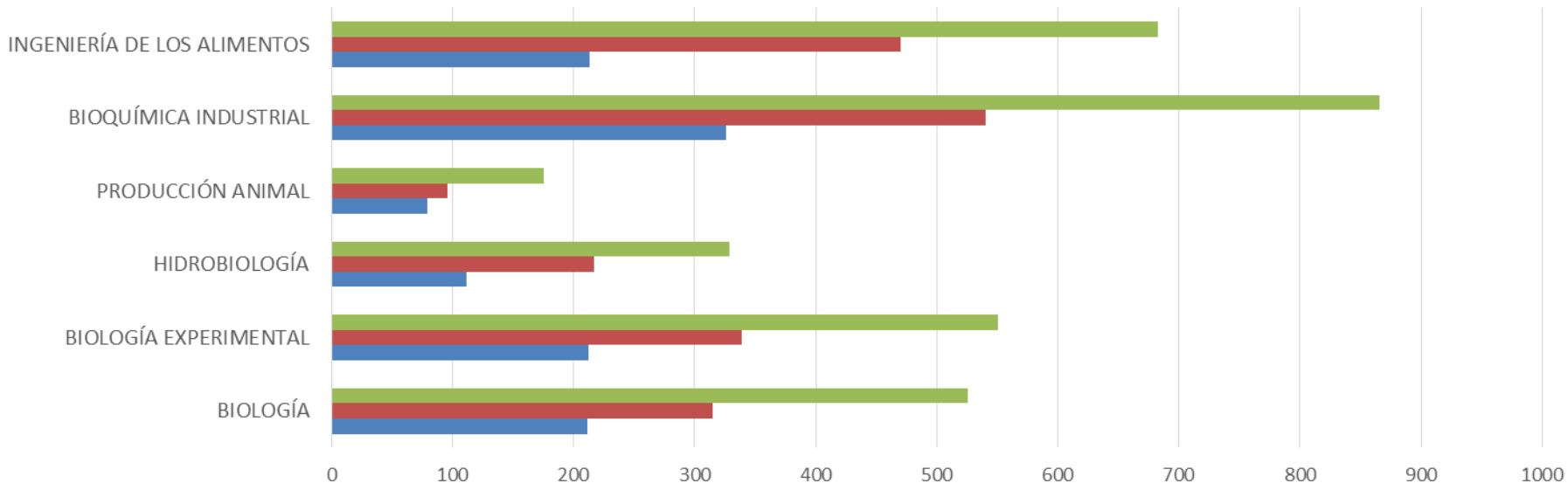


	ADMINISTRACIÓN	ANTROPOLOGÍA SOCIAL	LETRAS HISPÁNICAS	FILOSOFÍA	ECONOMÍA	SOCIOLOGÍA	HISTORIA	LINGÜÍSTICA	CIENCIA POLÍTICA	PSICOLOGÍA SOCIAL	GEOGRAFÍA HUMANA
■ TOTAL	946	294	336	378	548	410	447	238	518	823	212
■ FEMENINO	546	177	223	148	253	264	188	150	231	563	99
■ MASCULINO	400	117	113	230	295	146	259	88	287	260	113

■ TOTAL ■ FEMENINO ■ MASCULINO

Fuente: Sistema de Administración Escolar, trimestre 21-P
 Coordinación de Sistemas Escolares, Iztapalapa
 6- Septiembre-2021

Población Estudiantil por Género CIENCIAS BIOLÓGICAS Y DE LA SLAUD trimestre 21-Primavera Contingencia (COVID-19)

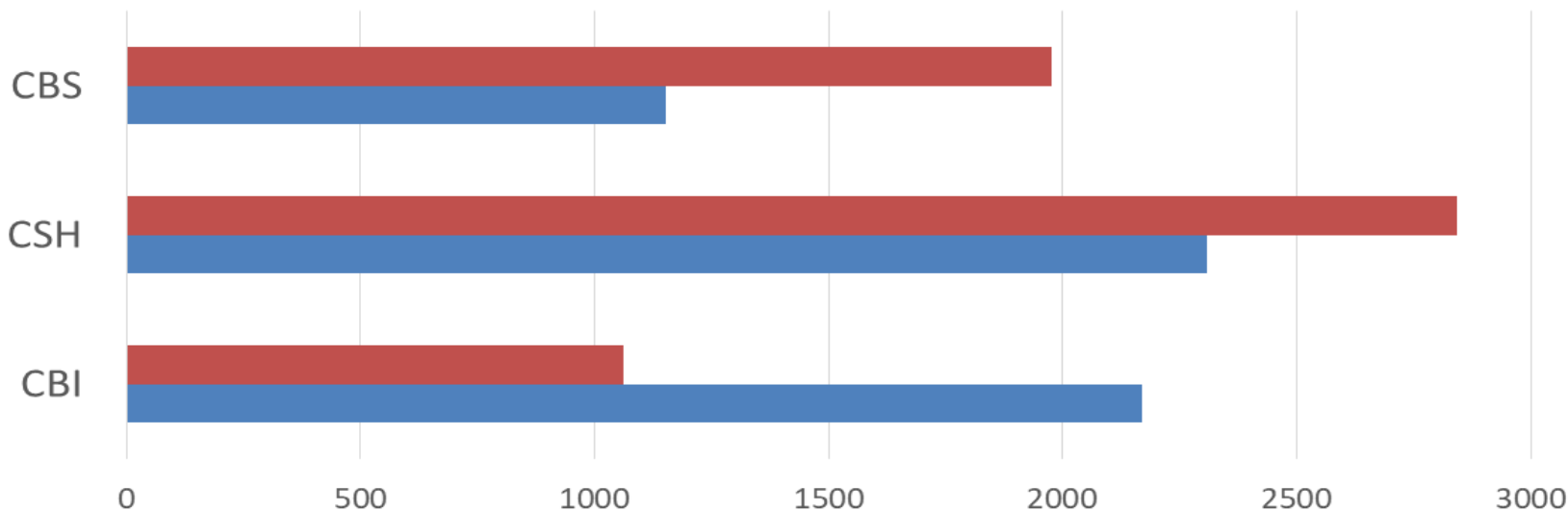


	BIOLOGÍA	BIOLOGÍA EXPERIMENTAL	HIDROBIOLOGÍA	PRODUCCIÓN ANIMAL	BIOQUÍMICA INDUSTRIAL	INGENIERÍA DE LOS ALIMENTOS
■ TOTAL	526	551	329	175	866	683
■ FEMENINO	315	339	217	96	540	470
■ MASCULINO	211	212	112	79	326	213

■ TOTAL ■ FEMENINO ■ MASCULINO

Fuente: Sistema de Administración
Escolar, trimestre 21-P
Coordinación de Sistemas Escolares,
Iztapalapa
6- Septiembre-2021

Población Estudiantil por Género POR DIVISIÓN trimestre 21-Primavera Contingencia (COVID-19)



	CBI	CSH	CBS
FEMENINO	1062	2842	1977
MASCULINO	2170	2308	1153

■ FEMENINO ■ MASCULINO

Fuente: Sistema de Administración
Escolar, trimestre 21-P
Coordinación de Sistemas Escolares,
Iztapalapa
6 – Septiembre - 2021

MASCULINO	FEMENINO	TOTAL
5631	5881	11512

Porcentaje de Población Estudiantil Total
Por Género
Trimestre 21-Primavera Contingencia (COVID-19)

