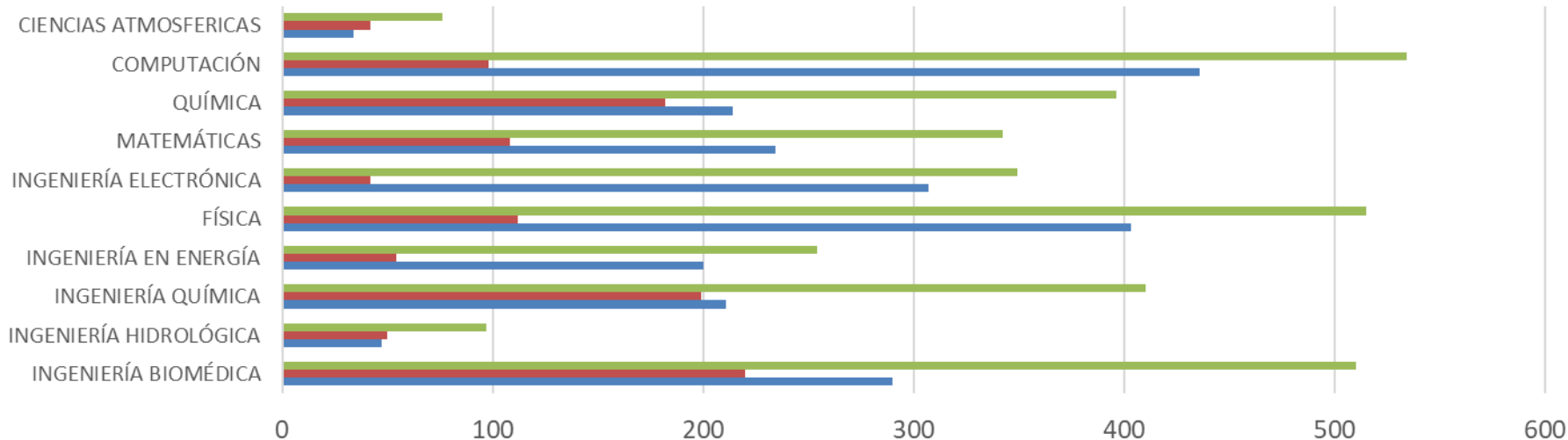


Fuente: Sistema de Administración
Escolar, trimestre 22-O
Coordinación de Sistemas Escolares,
Iztapalapa
26- Octubre-2022

Población Estudiantil por Género CIENCIAS BÁSICAS E INGENIERÍA Trimestre 22-Otoño



	INGENIERÍA BIOMÉDICA	INGENIERÍA HIDROLÓGICA	INGENIERÍA QUÍMICA	INGENIERÍA EN ENERGÍA	FÍSICA	INGENIERÍA ELECTRÓNICA	MATEMÁTICAS	QUÍMICA	COMPUTACIÓN	CIENCIAS ATMOSFERICAS
■ TOTAL	510	97	410	254	515	349	342	396	534	76
■ FEMENINO	220	50	199	54	112	42	108	182	98	42
■ MASCULINO	290	47	211	200	403	307	234	214	436	34

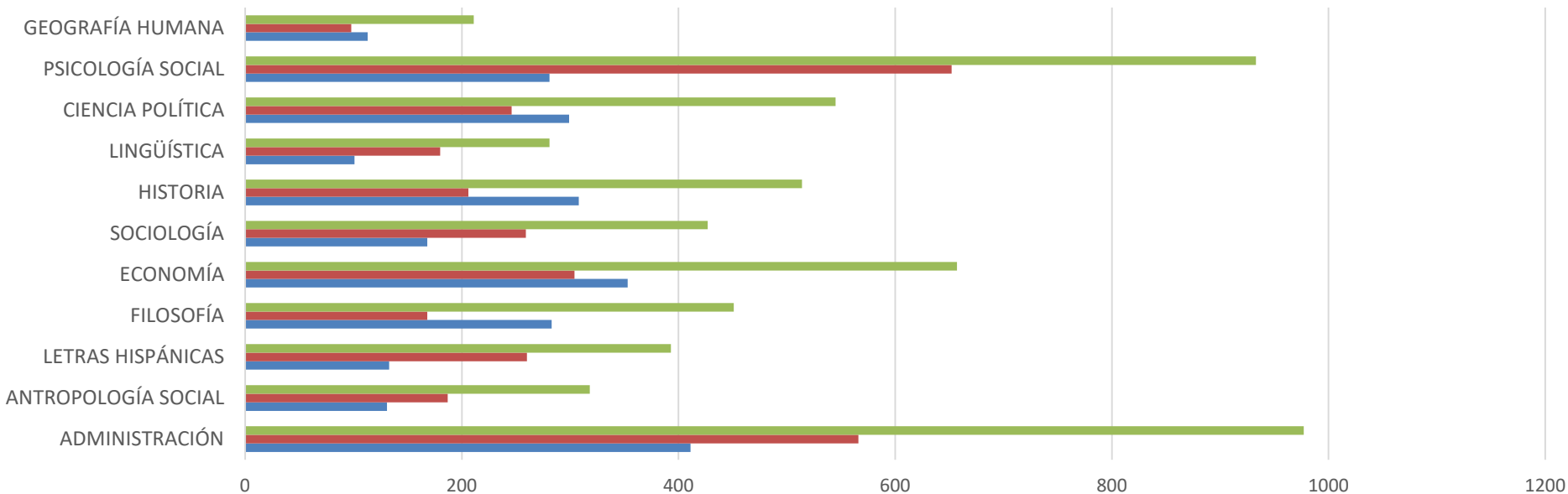
■ TOTAL ■ FEMENINO ■ MASCULINO

Fuente: Sistema de Administración Escolar, trimestre 22-O
Coordinación de Sistemas Escolares, Iztapalapa
26- Octubre-2022

Pobalción Estudiantil por Género

CIENCIAS SOCIALES Y HUMANIDADES

Trimestre 22-Otoño

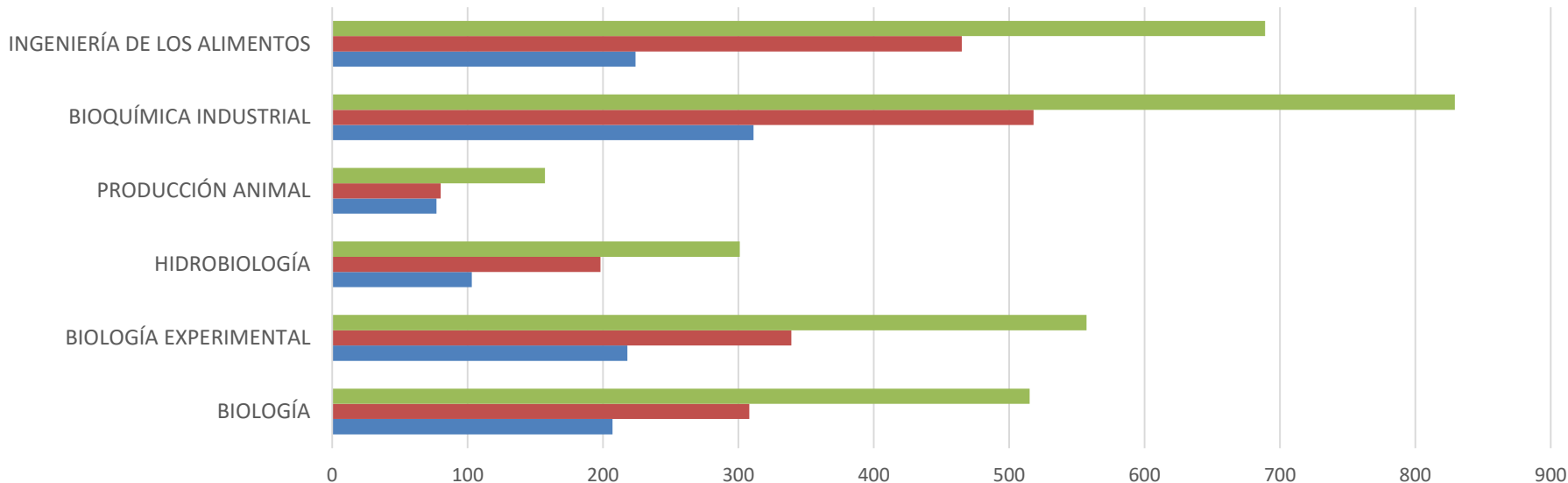


	ADMINISTRACIÓN	ANTROPOLOGÍA SOCIAL	LETRAS HISPÁNICAS	FILOSOFÍA	ECONOMÍA	SOCIOLOGÍA	HISTORIA	LINGÜÍSTICA	CIENCIA POLÍTICA	PSICOLOGÍA SOCIAL	GEOGRAFÍA HUMANA
■ TOTAL	977	318	393	451	657	427	514	281	545	933	211
■ FEMENINO	566	187	260	168	304	259	206	180	246	652	98
■ MASCULINO	411	131	133	283	353	168	308	101	299	281	113

■ TOTAL
 ■ FEMENINO
 ■ MASCULINO

Fuente: Sistema de Administración Escolar, trimestre 22-O
 Coordinación de Sistemas Escolares, Iztapalapa
 26- Octubre-2022

Población Estudiantil por Género CIENCIAS BIOLÓGICAS Y DE LA SLAUD Trimestre 22-Otoño

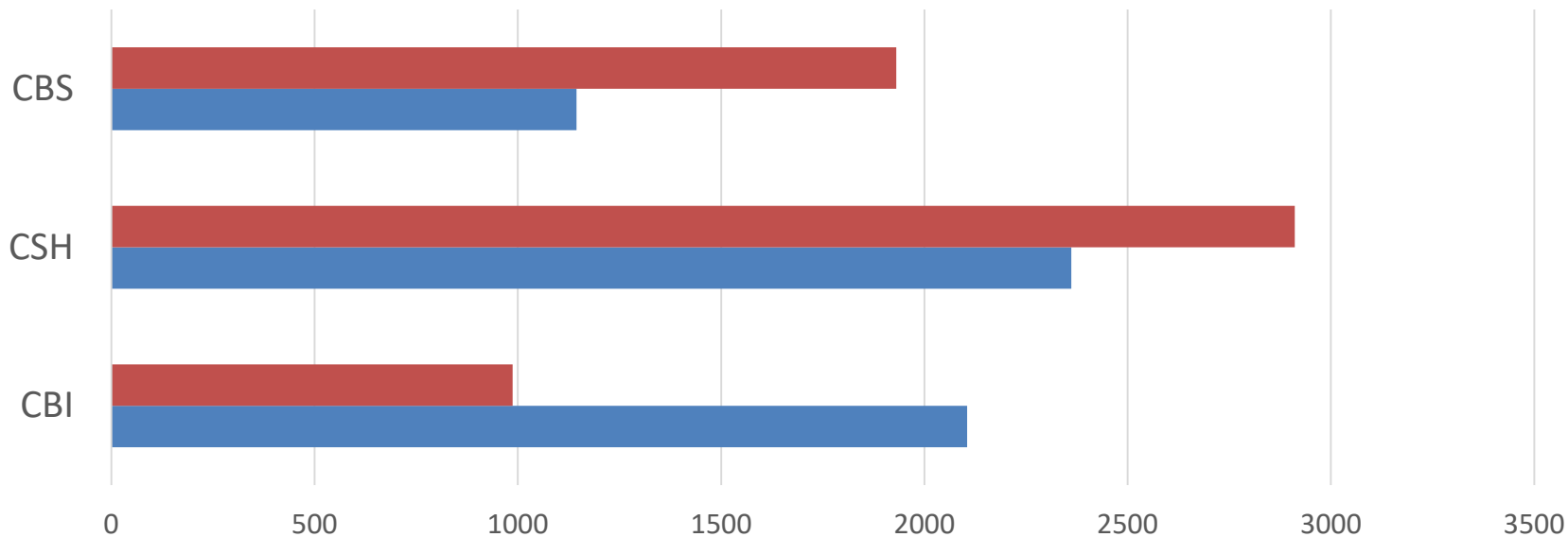


	BIOLOGÍA	BIOLOGÍA EXPERIMENTAL	HIDROBIOLOGÍA	PRODUCCIÓN ANIMAL	BIOQUÍMICA INDUSTRIAL	INGENIERÍA DE LOS ALIMENTOS
■ TOTAL	515	557	301	157	829	689
■ FEMENINO	308	339	198	80	518	465
■ MASCULINO	207	218	103	77	311	224

■ TOTAL ■ FEMENINO ■ MASCULINO

Fuente: Sistema de Administración
Escolar, trimestre 22-O
Coordinación de Sistemas Escolares,
Iztapalapa
26- Octubre-2022

Población Estudiantil por Género POR DIVISIÓN Trimestre 22-Otoño



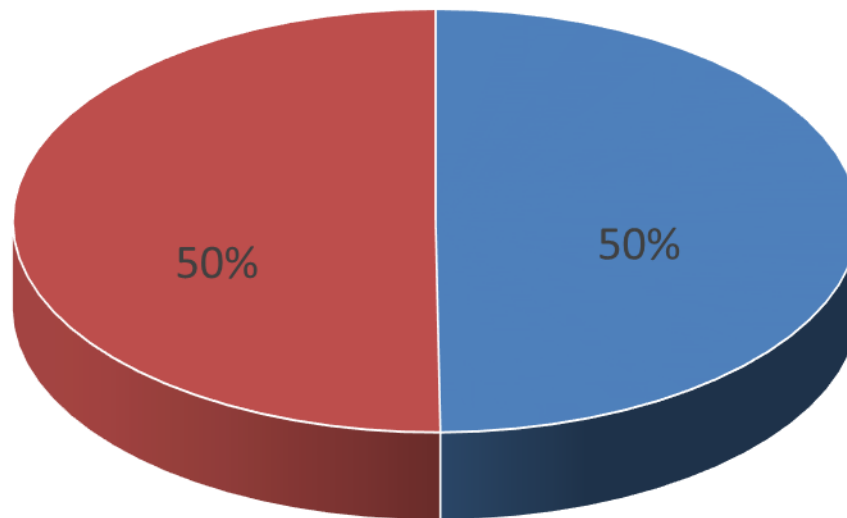
	CBI	CSH	CBS
FEMENINO	987	2911	1931
MASCULINO	2105	2361	1144

■ FEMENINO ■ MASCULINO

Fuente: Sistema de Administración
Escolar, trimestre 22-O
Coordinación de Sistemas Escolares,
Iztapalapa
26- Octubre-2022

MASCULINO	FEMENINO	TOTAL
6097	6141	12238

Porcentaje de Población Estudiantil Total
Por Género
Trimestre 22-Otoño



■ MASCULINO ■ FEMENINO