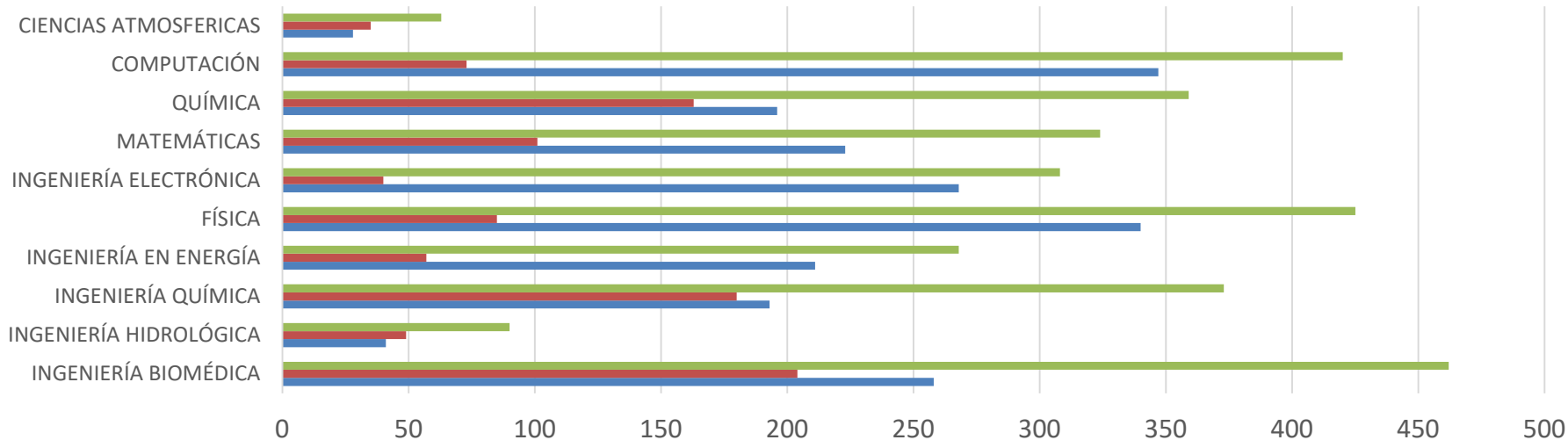


Fuente: Sistema de Administración
Escolar, trimestre 22-P
Coordinación de Sistemas Escolares,
Iztapalapa
20- Julio-2022

Población Estudiantil por Género CIENCIAS BÁSICAS E INGENIERÍA Trimestre 22-Primavera

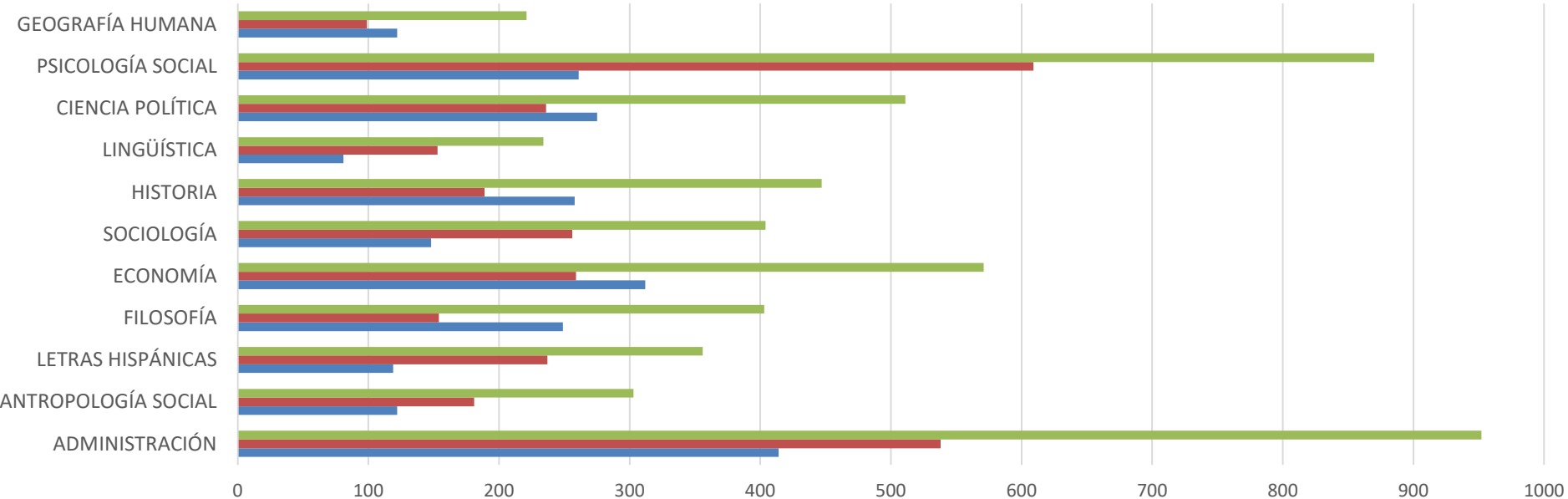


	INGENIERÍA BIOMÉDICA	INGENIERÍA HIDROLÓGICA	INGENIERÍA QUÍMICA	INGENIERÍA EN ENERGÍA	FÍSICA	INGENIERÍA ELECTRÓNICA	MATEMÁTICAS	QUÍMICA	COMPUTACIÓN	CIENCIAS ATMOSFERICAS
TOTAL	462	90	373	268	425	308	324	359	420	63
FEMENINO	204	49	180	57	85	40	101	163	73	35
MASCULINO	258	41	193	211	340	268	223	196	347	28

■ TOTAL ■ FEMENINO ■ MASCULINO

**Fuente: Sistema de Administración
Escolar, trimestre 22-P
Coordinación de Sistemas Escolares,
Iztapalapa
20- Julio-2022**

Pobalción Estudiantil por Género CIENCIAS SOCIALES Y HUMANIDADES Trimestre 22-Primavera

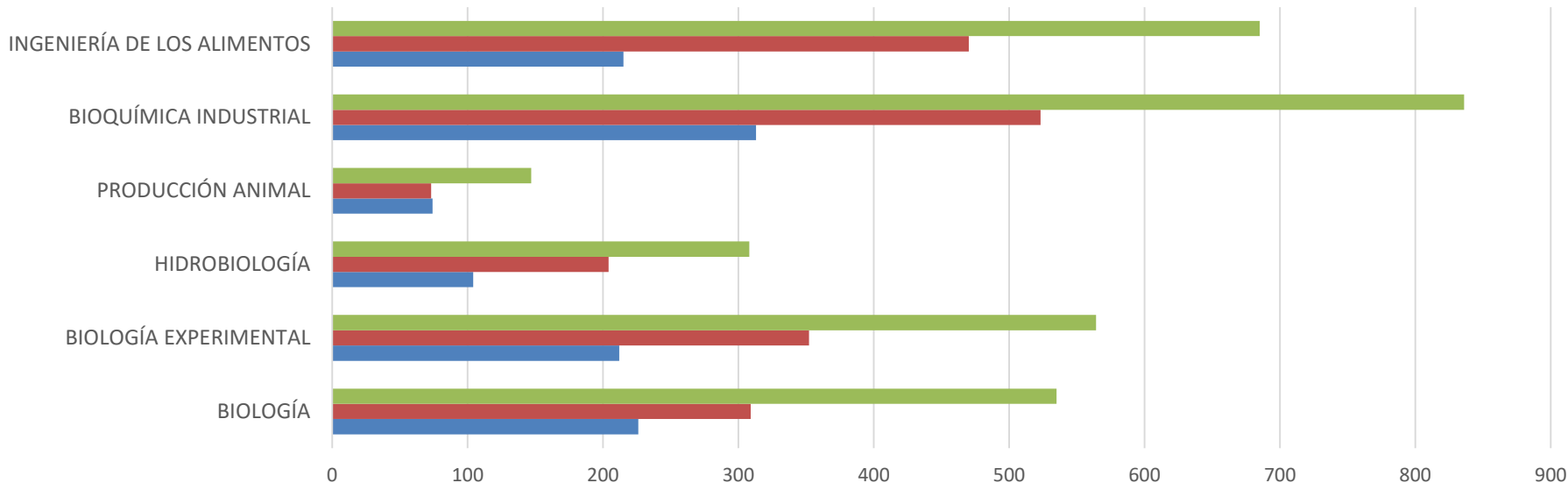


	ADMINISTRACIÓN	ANTROPOLOGÍA SOCIAL	LETRAS HISPÁNICAS	FILOSOFÍA	ECONOMÍA	SOCIOLOGÍA	HISTORIA	LINGÜÍSTICA	CIENCIA POLÍTICA	PSICOLOGÍA SOCIAL	GEOGRAFÍA HUMANA
■ TOTAL	952	303	356	403	571	404	447	234	511	870	221
■ FEMENINO	538	181	237	154	259	256	189	153	236	609	99
■ MASCULINO	414	122	119	249	312	148	258	81	275	261	122

■ TOTAL ■ FEMENINO ■ MASCULINO

Fuente: Sistema de Administración Escolar, trimestre 22-P
 Coordinación de Sistemas Escolares, Iztapalapa
 20- Julio-2022

Población Estudiantil por Género CIENCIAS BIOLÓGICAS Y DE LA SLAUD Trimestre 22-Primavera

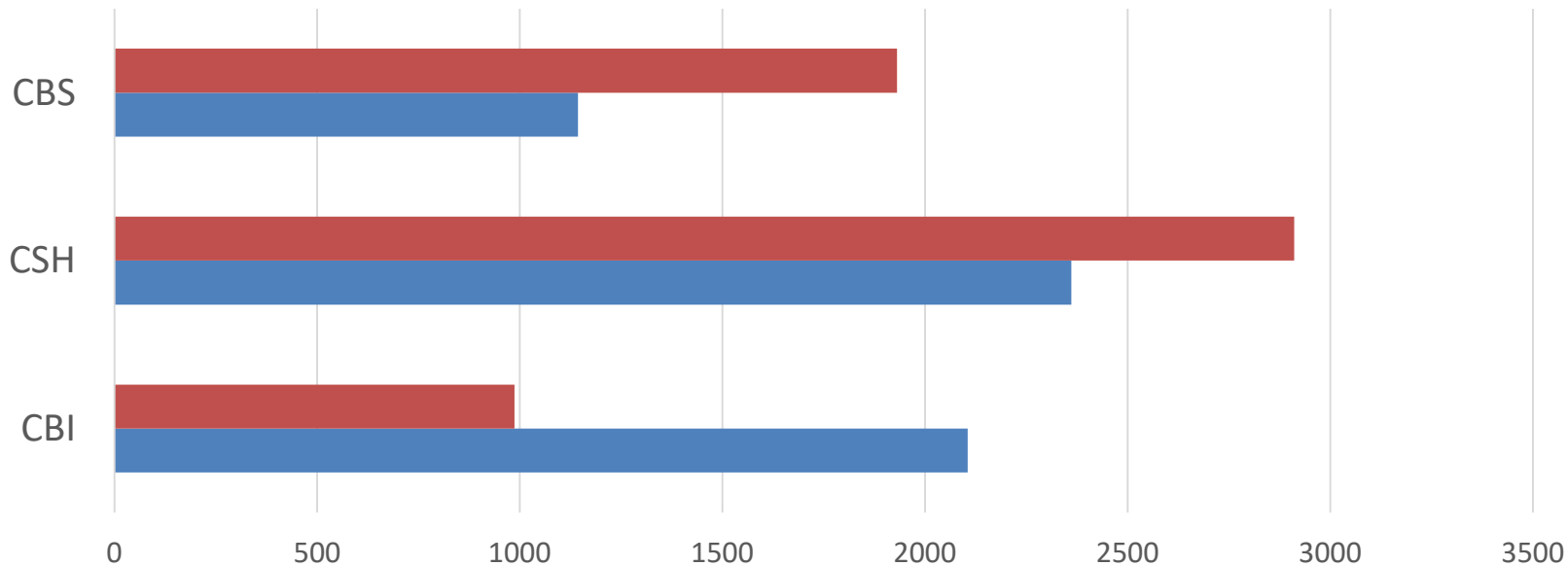


	BIOLOGÍA	BIOLOGÍA EXPERIMENTAL	HIDROBIOLOGÍA	PRODUCCIÓN ANIMAL	BIOQUÍMICA INDUSTRIAL	INGENIERÍA DE LOS ALIMENTOS
■ TOTAL	535	564	308	147	836	685
■ FEMENINO	309	352	204	73	523	470
■ MASCULINO	226	212	104	74	313	215

■ TOTAL ■ FEMENINO ■ MASCULINO

Fuente: Sistema de Administración
Escolar, trimestre 22-P
Coordinación de Sistemas Escolares,
Iztapalapa
20- Julio-2022

Población Estudiantil por Género POR DIVISIÓN Trimestre 22-Primavera



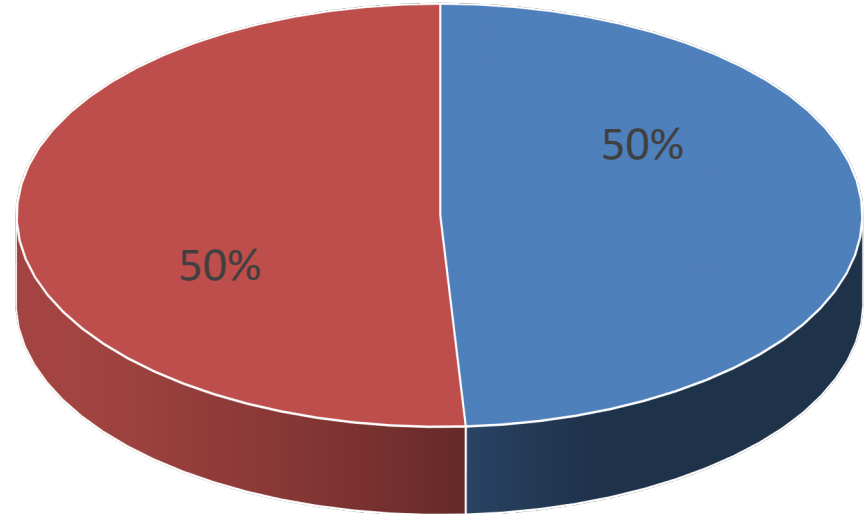
	CBI	CSH	CBS
FEMENINO	987	2911	1931
MASCULINO	2105	2361	1144

FEMENINO MASCULINO

Fuente: Sistema de Administración
Escolar, trimestre 22-P
Coordinación de Sistemas Escolares,
Iztapalapa
20- Julio-2022

MASCULINO	FEMENINO	TOTAL
5610	5829	11439

Porcentaje de Población Estudiantil Total
Por Género
Trimestre 22-Primavera



■ MASCULINO ■ FEMENINO